



Les dessins préparatoires de Louis Touchagues
pour les fresques
de la chapelle de l'Ermitage du Mont Cindre

1308 4 v 21
1308 5 v 21
Touchagues

Lorsqu'il engagea son projet de fresques à la chapelle de l'Ermitage du Mont Cindre en 1952, Louis Touchagues avait une expérience limitée dans ce domaine. Il bâtit donc son projet en s'appuyant sur son savoir-faire en matière de croquis express et de décorateur de théâtre. Plusieurs types de dessins préparatoires furent réalisés :

1- des dessins d'ensemble pour arriver à la composition souhaitée

Il nous reste aujourd'hui un dessin coté de la composition de la fresque du panneau du fond du porche et quelques photographies des maquettes sur papier à l'échelle 1 réalisées à l'atelier. Ces maquettes sur papier, utilisées au cours du chantier, sont aujourd'hui perdues.

2- des dessins de détail

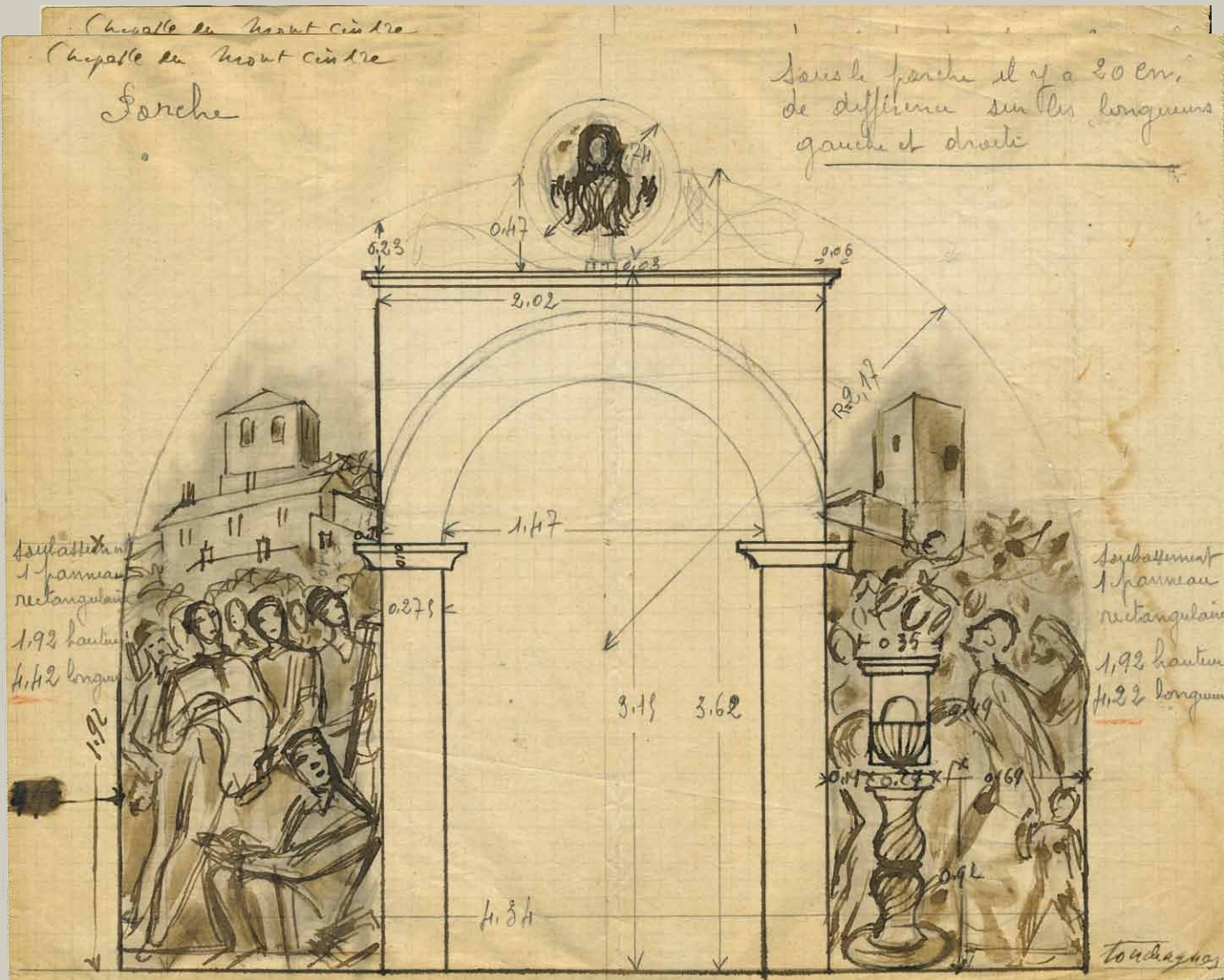
Nous disposons d'une photo du dessin à l'échelle 1 du médaillon de la Vierge qui surmonte le portail d'entrée de la chapelle.

3- des esquisses des portraits des principaux personnages

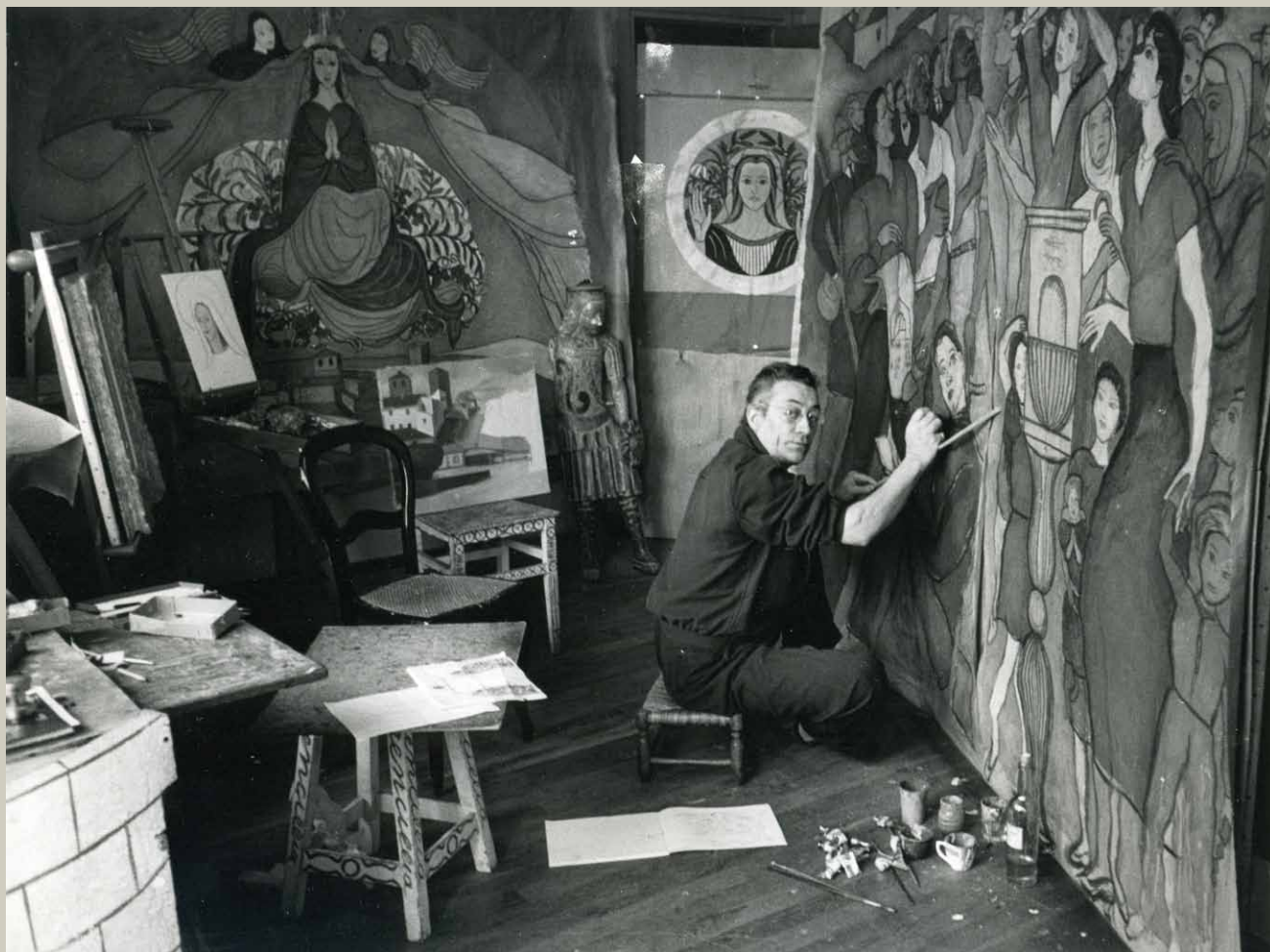
Touchagues était un portraitiste d'exception, capable de mettre en exergue telle ou telle particularité du visage qu'il dessinait, sans verser dans la caricature. Le portrait express au crayon ou à l'encre était un des ses moyens d'expression préférés. Les esquisses des fresques du Mont Cindre en sont le témoignage, comme les séries de portraits express qu'il exécuta à la même époque pour la Kermesse aux Etoiles à Paris.

Comme Touchagues voulait représenter des personnages réels sur sa fresque, il demanda à une cinquantaine de personnes (des habitants du village et quelques uns de ses amis) de poser pour un portrait express. La plupart des portraits ont été exécuté au crayon sur papier de soie. Les couleurs de quelques détails sont indiquées par des mentions manuscrites. Les personnages regardent le médaillon de la Vierge au centre du panneau du fond du porche. Tous les hommes regardent donc à droite (ils seront peints sur le coté gauche du porche) et les femmes à gauche.

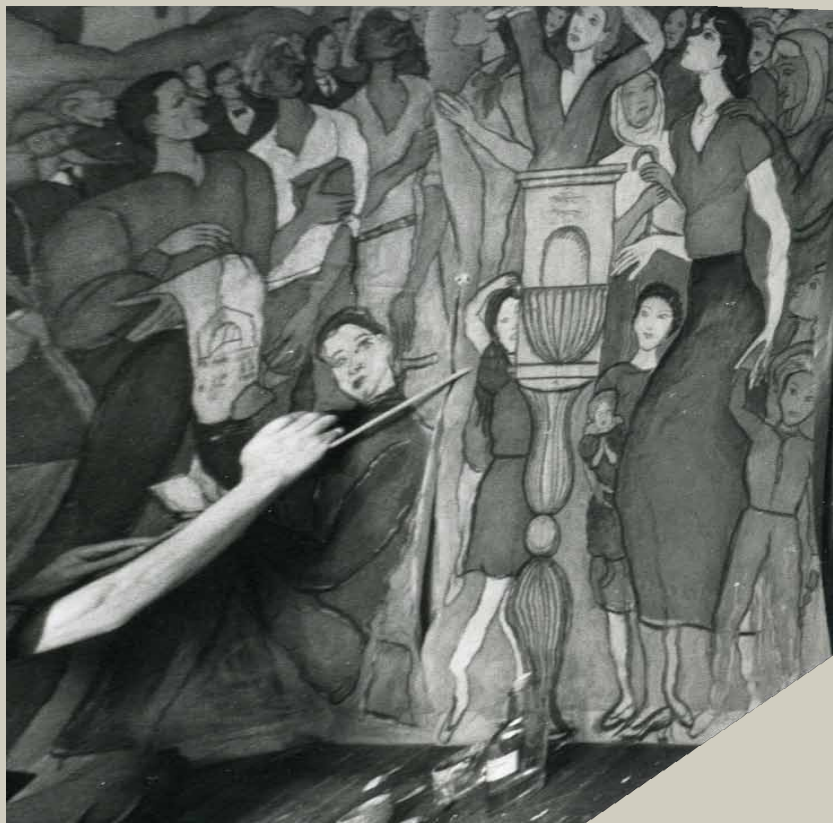
Nous ne disposons malheureusement pas de la collection complète des esquisses préparatoires. Il est de plus assez probable que certains personnages familiers n'aient pas nécessité d'esquisses. Les pages suivantes présentent les esquisses de la collection qui a été donnée à la Commune de Saint Cyr en 2002 et proposent une correspondance avec les personnages de la fresque.



Projet de composition du fond du porche
 Dessin à l'encre estompé sur papier quadrillé
 Photo ALT dimensions 27,6 x 21,4



Réalisation des maquettes papier à l'atelier Touchagues, échelle 1
l'abside, le médaillon de la Vierge et le panneau du fond du porche
Photo R. Basset



Réalisation des maquettes papier à l'atelier Touchagues
Détail redressé de la photo de la maquette du panneau droit.
Tous les personnages sont en place.
Travail en à-plats et contours. Les détails sont réalisés sur le site
Extrait de photo R. Basset

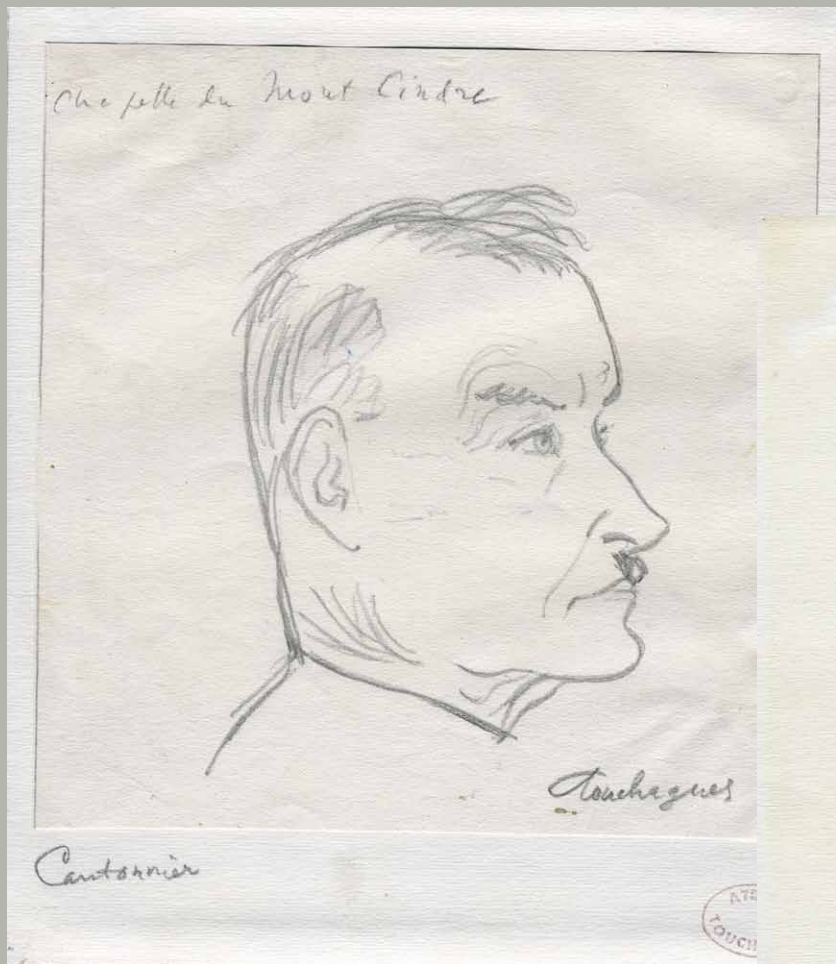


Réalisation des maquettes à l'atelier Touchagues
Peinture sur toile du médaillon de la Vierge échelle 1



Esquisse au crayon sur papier de soie bistré
Bourdeline, le tueur de vipères
Sur la fresque : 2ème sur coté gauche du porche
Photo ALT, dimensions : 20,5 x 26,3 cm

2

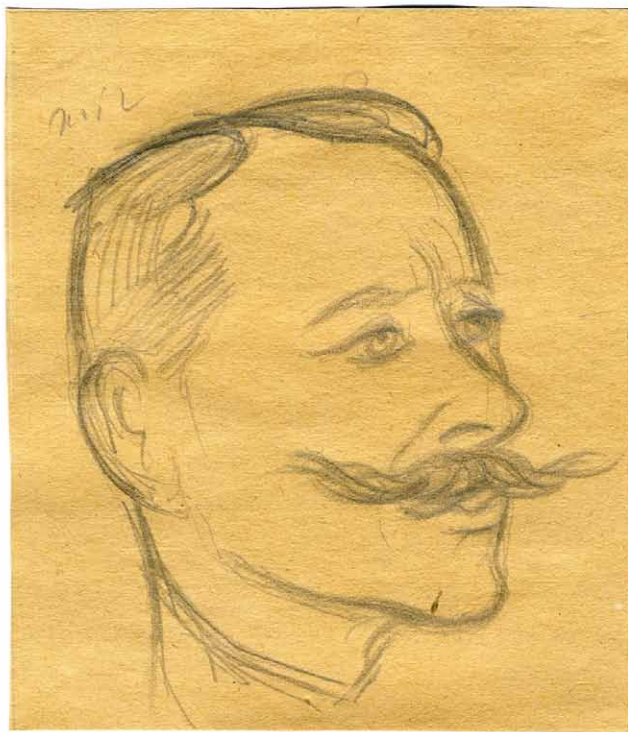


Deux esquisses au crayon sur papier de soie blanc
Cormarèche, le cantonnier

Sur la fresque : 3ème sur coté gauche du porche

Photos ALT, dimensions : 18,3 x 21,1 cm et 15,7 x 24,5 cm

3



François Raymond

53%



Croquis au crayon sur papier de soie bistre
François Raymond
Sur la fresque : 4ème sur coté gauche du porche
Photo ALT, dimensions : 16,3 x 24 cm

4



Forest 1851. le menuisier - 1851

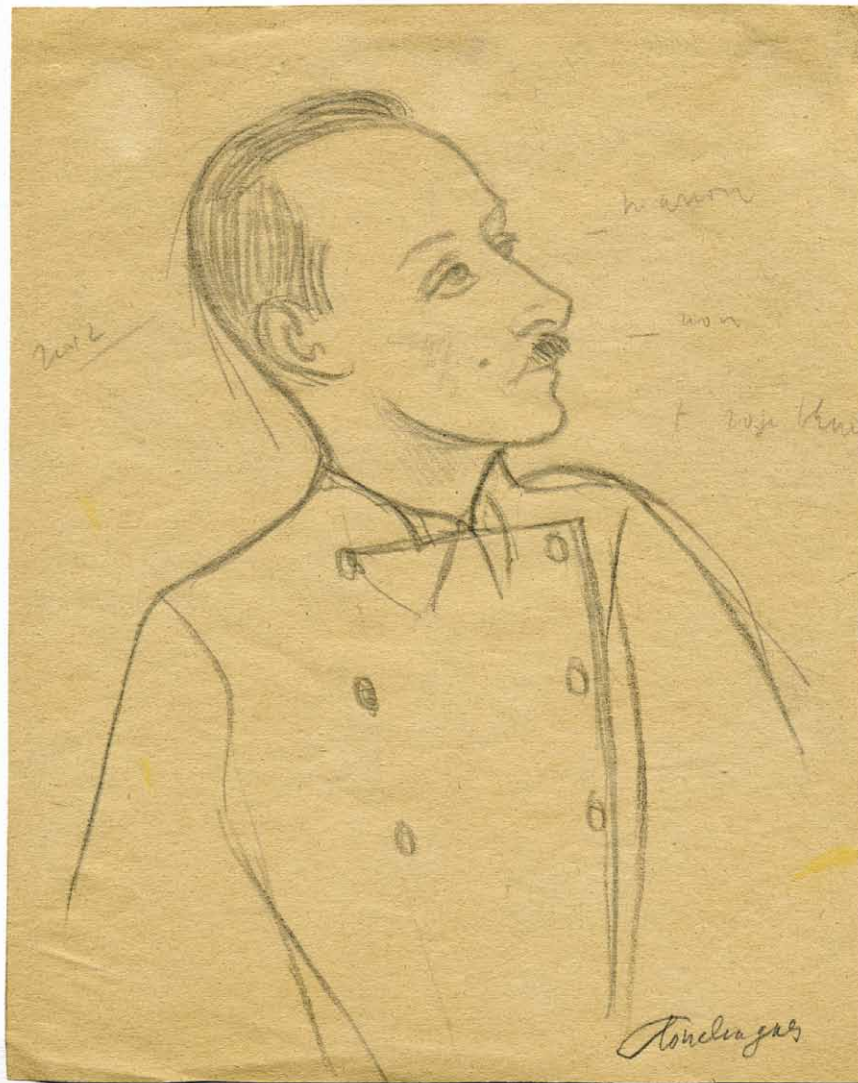
Esquisse au crayon sur papier de soie bistre
Antoine Forest, le métallier
Sur la fresque : 5ème sur coté gauche du porche
Collection Mairie de St Cyr, Photo ALT, dimensions : 16,1 x 24,5 cm

5



Esquisse au crayon sur papier de soie bistre
Jean-Louis Colliot, le moissonneur
Sur la fresque : 6ème sur coté gauche du porche
Photo ALT, dimensions : 18,5 x 23,8 cm

6



Croquis au crayon sur papier de soie bistre
Ernest Locca, le restaurateur de l'Ermitage
Sur la fresque : panneau du fond coté gauche
Photo ALT, dimensions : 20,8 x 25,8 cm

9



Esquisse crayon sur papier soie bistre
Jean Mermillon, critique d'art et ami
Sur la fresque : panneau de fond gauche
Photo ALT, dimensions : 19,7 x 25,3 cm

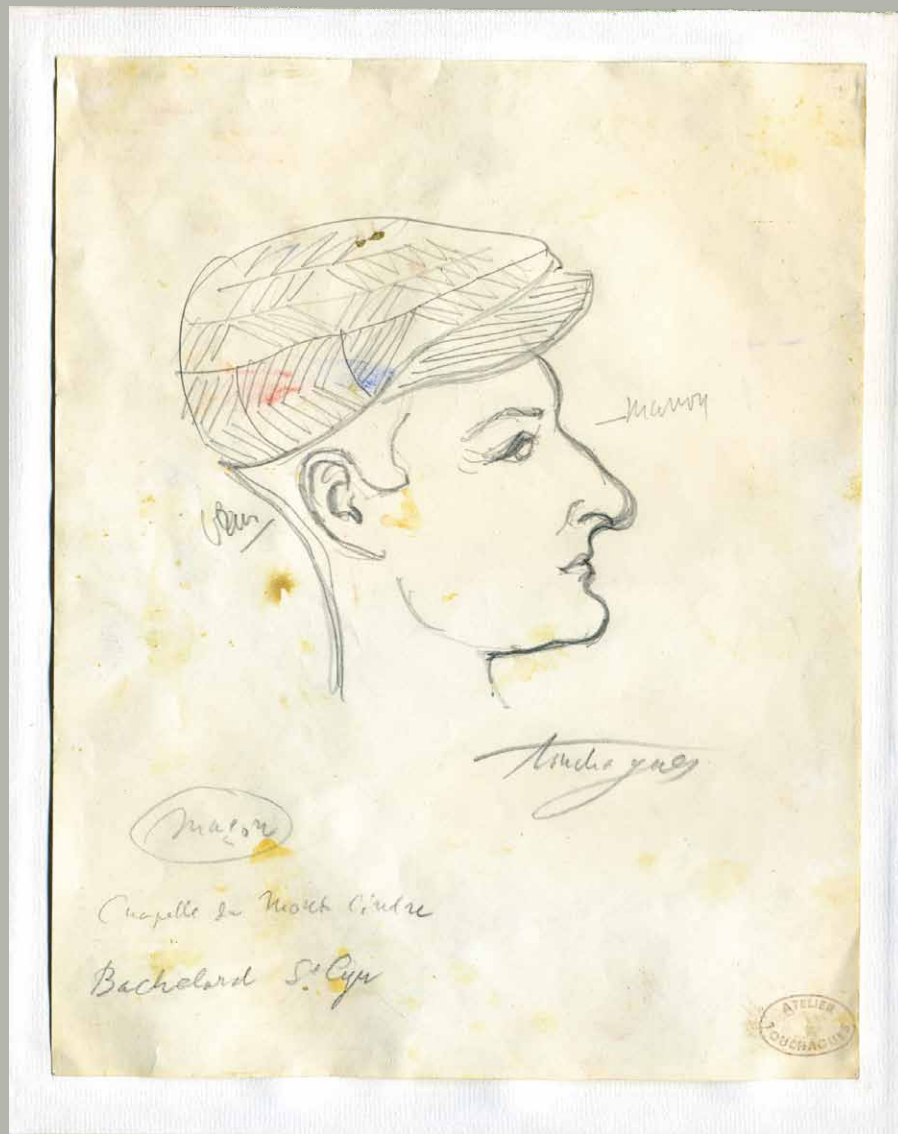


Docteur Jean Lacassagne (Lyon)



Croquis au crayon sur papier de soie bistre
Docteur Jean Lacassagne, un ami de Touchagues
Sur la fresque : panneau du fond coté gauche
Photo ALT, dimensions : 20,6 x 23,7 cm

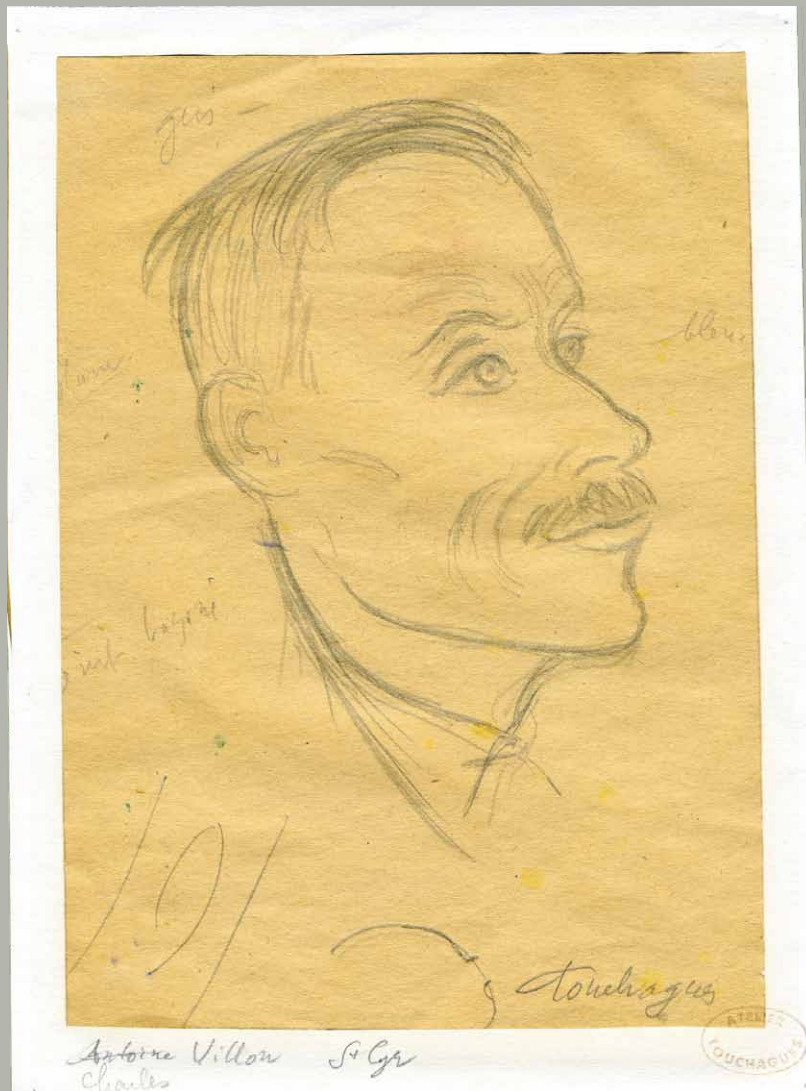
11



Esquisse au crayon sur papier de soie blanc
Bachelard, le maçon

Sur la fresque : panneau de fond gauche
Photo ALT, dimensions : 23,2 x 29,3 cm

15



Esquisse au crayon sur papier de soie bistre
Charles Villon, paysan à Saint Cyr
Sur la fresque : panneau de fond gauche
Photo ALT, dimensions : 18,7 x 25,2 cm



Forest

Chayelle

Croquis au crayon sur papier de soie bistre
Forest junior, l'étudiant
Sur la fresque : panneau du fond coté gauche
Photo ALT, dimensions : 19,3 x 23,8 cm

17



croquis au crayon sur papier de soie blanc
Renée Demillière, habitante de St Cyr
Sur la fresque : panneau du fond coté droit
Photo ALT, dimensions : 20,5 x 25 cm



Jeanne Mermillon (St Agn)

402

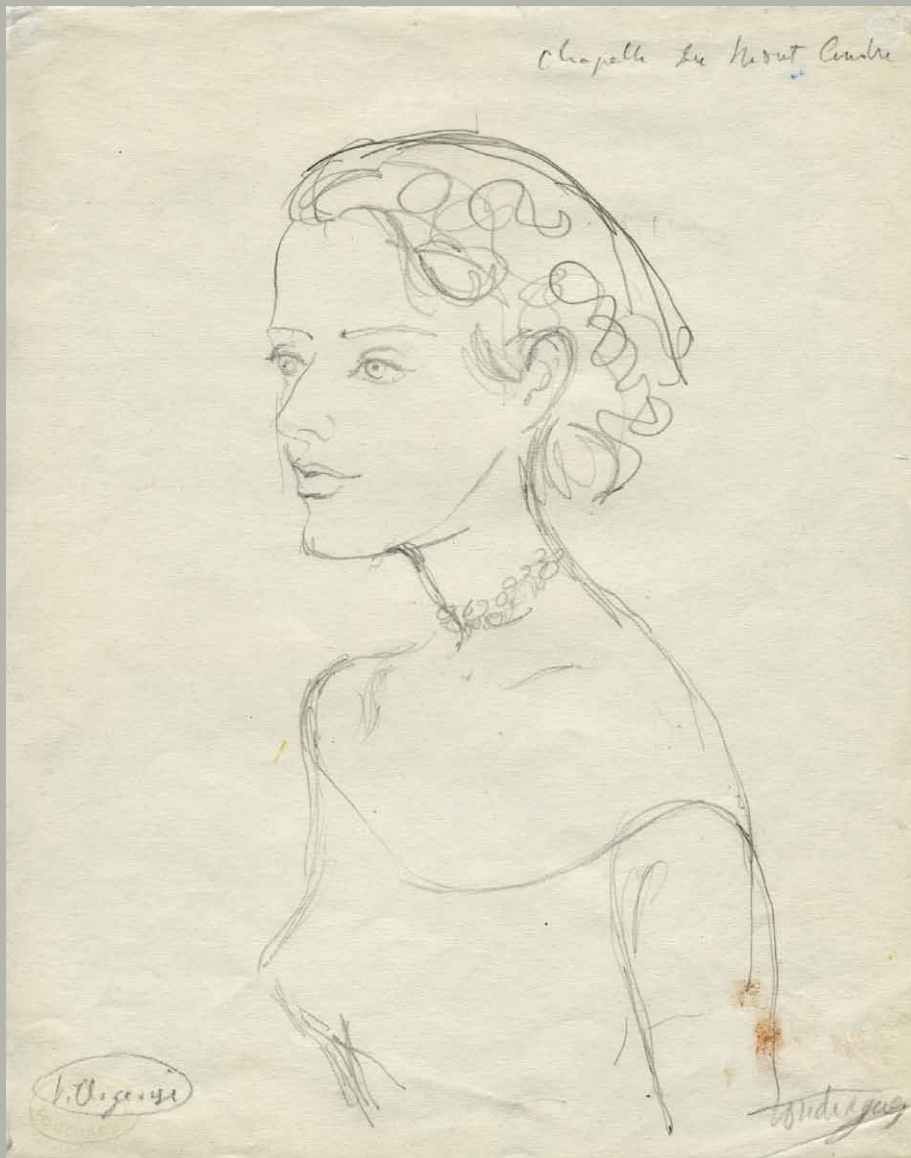
2



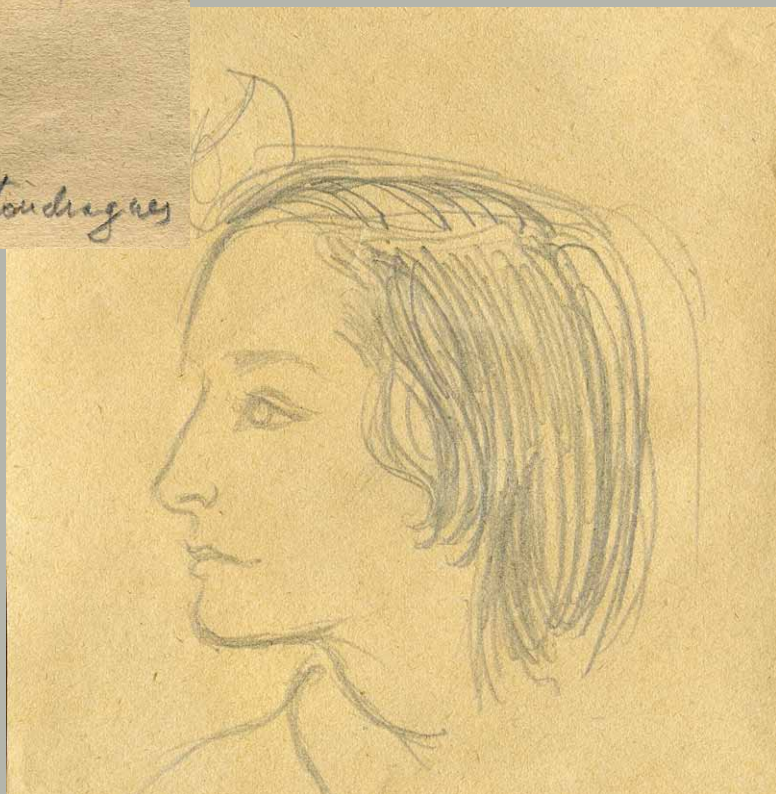
Croquis au crayon sur papier de soie bistre
Jeanne Mermillon

Sur la fresque : panneau de fond droit
Photo ALT, dimensions : 17,6 x 25,4 cm

22



croquis au crayon sur papier de soie blanc
Madame Aymard, habitante du village
Sur la fresque : sur le panneau de fond droit du porche
Photo ALT, dimensions : 21 x 26,4 cm



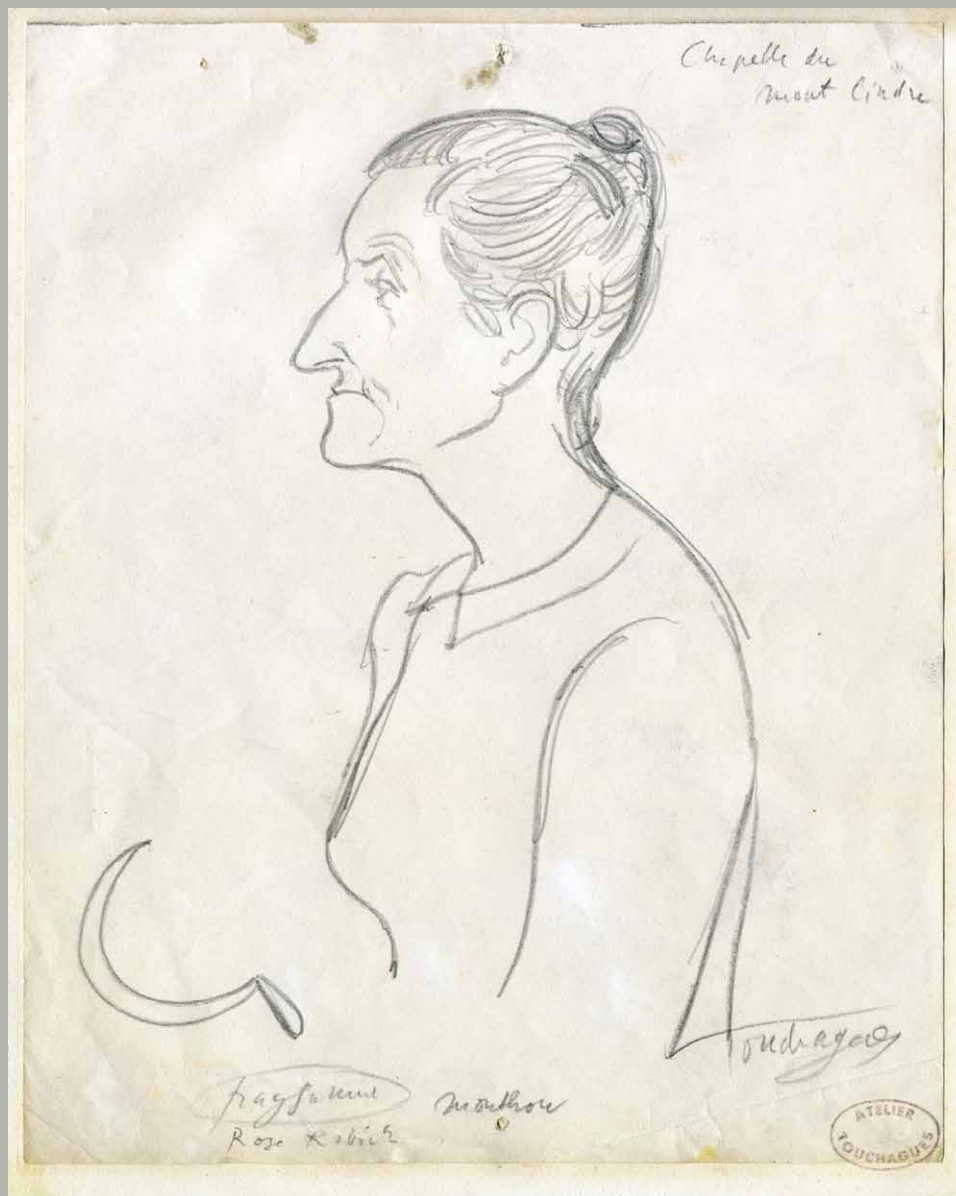
Deux esquisses au crayon
sur papier de soie bistre

Rose Locca de face et de profil

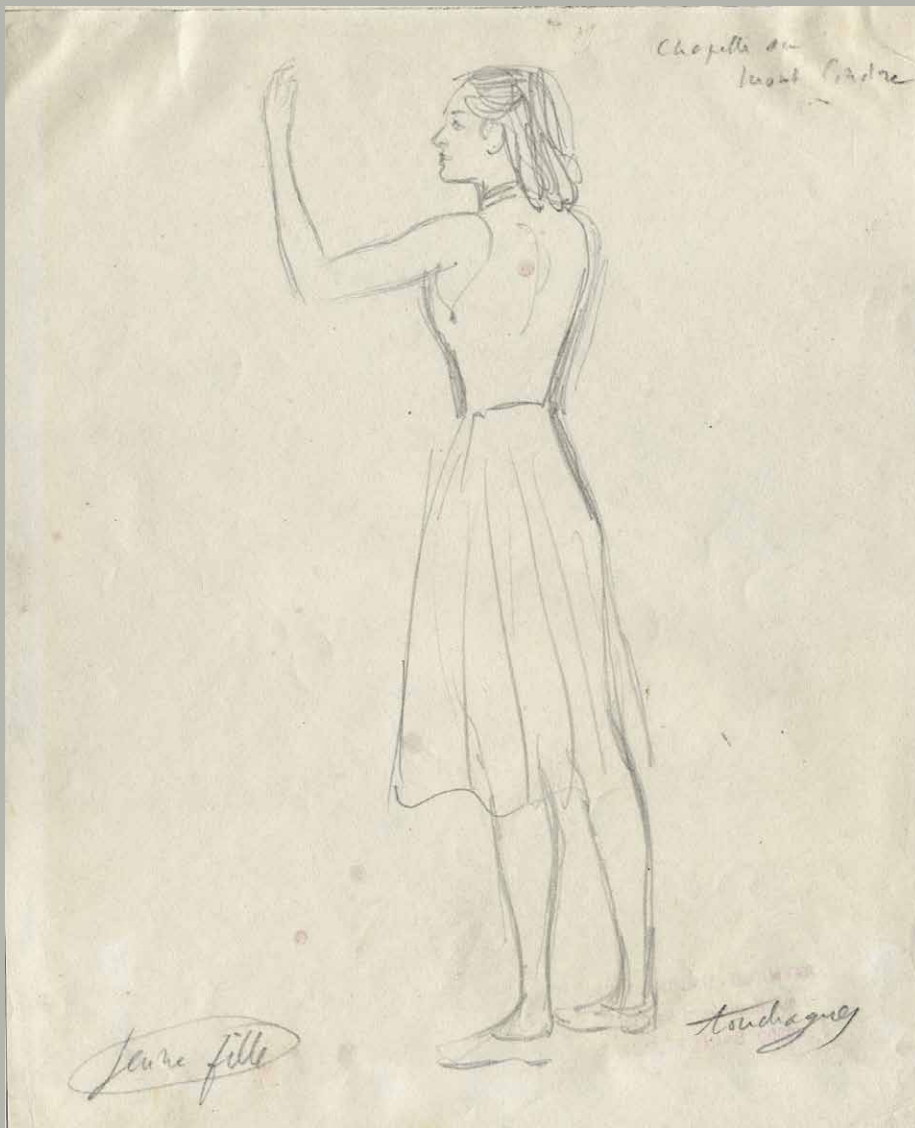
Sur la fresque : panneau du fond coté droit

Photo ALT, dimensions : 18,9 x 16,4 cm et 15,5 x 16,1 cm

27

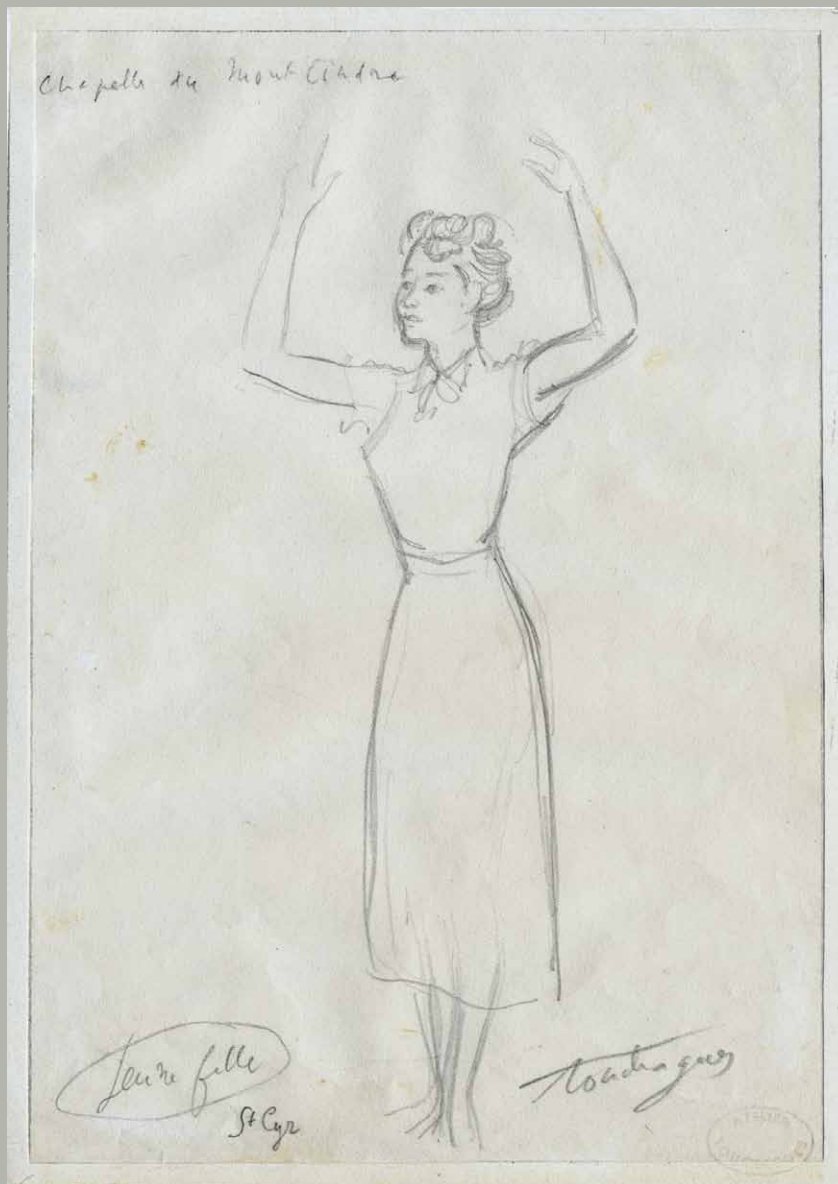


Esquisse au crayon sur papier soie blanc
Rose Robier, «La Rosette», paysanne à St Cyr
Sur la fresque : 6ème sur coté droit du porche
Photo ALT, dimensions : 21,8 x 27,2 cm



Croquis au crayon sur papier de soie blanc
Habitante du village non identifiée
Sur la fresque : 5ème sur coté droit du porche
Photo ALT, dimensions : 20,9 x 25,6 cm

35



croquis au crayon sur papier de soie blanc
Ginette Locca
Sur la fresque : 4ème sur coté droit du porche
Photo ALT, dimensions : 19,8 x 27,8 cm

Chapelle du Mont-Cindre



Toussaint

Villejeux

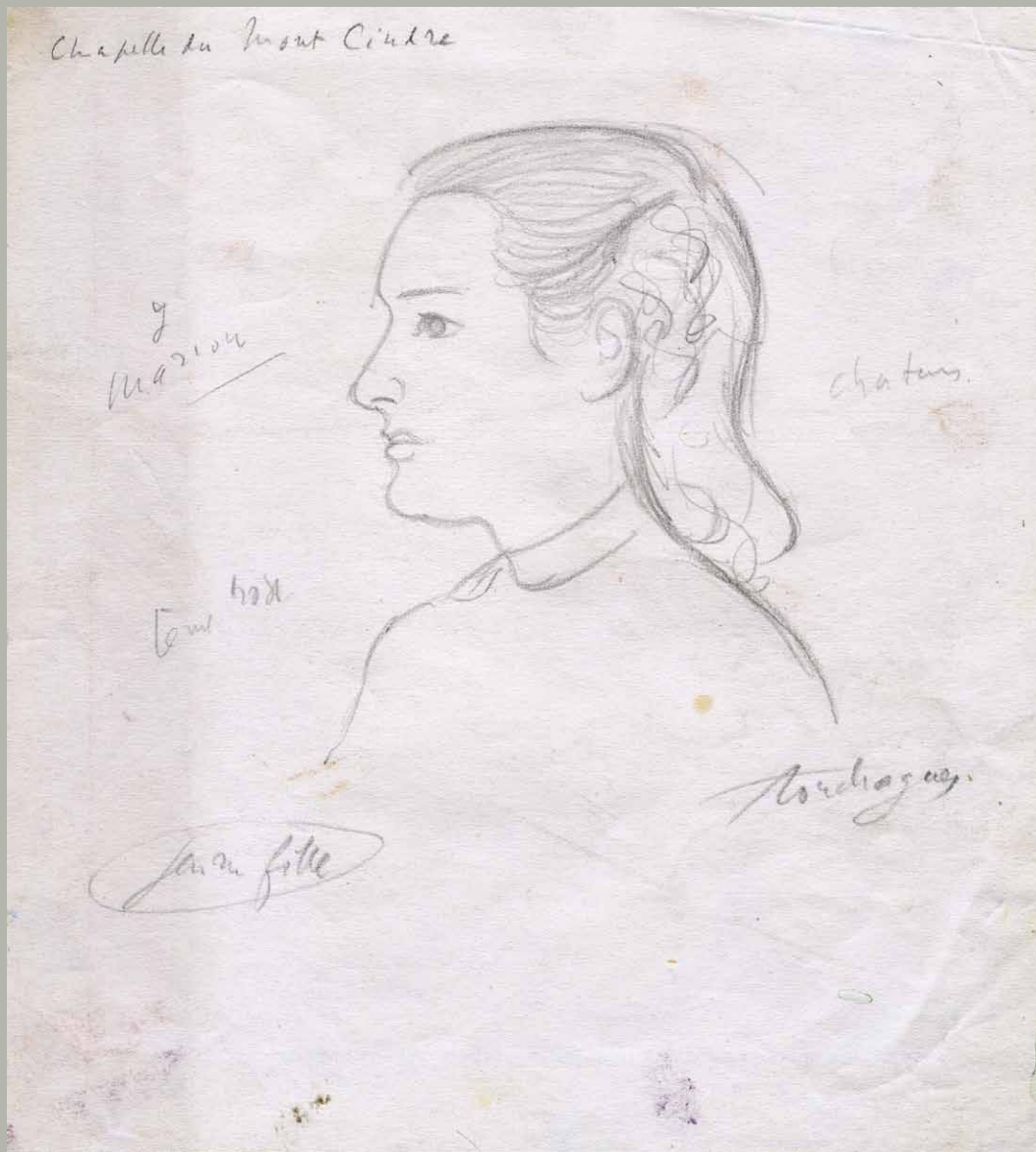
Chapelle du Mont-Cindre
Jeune fille



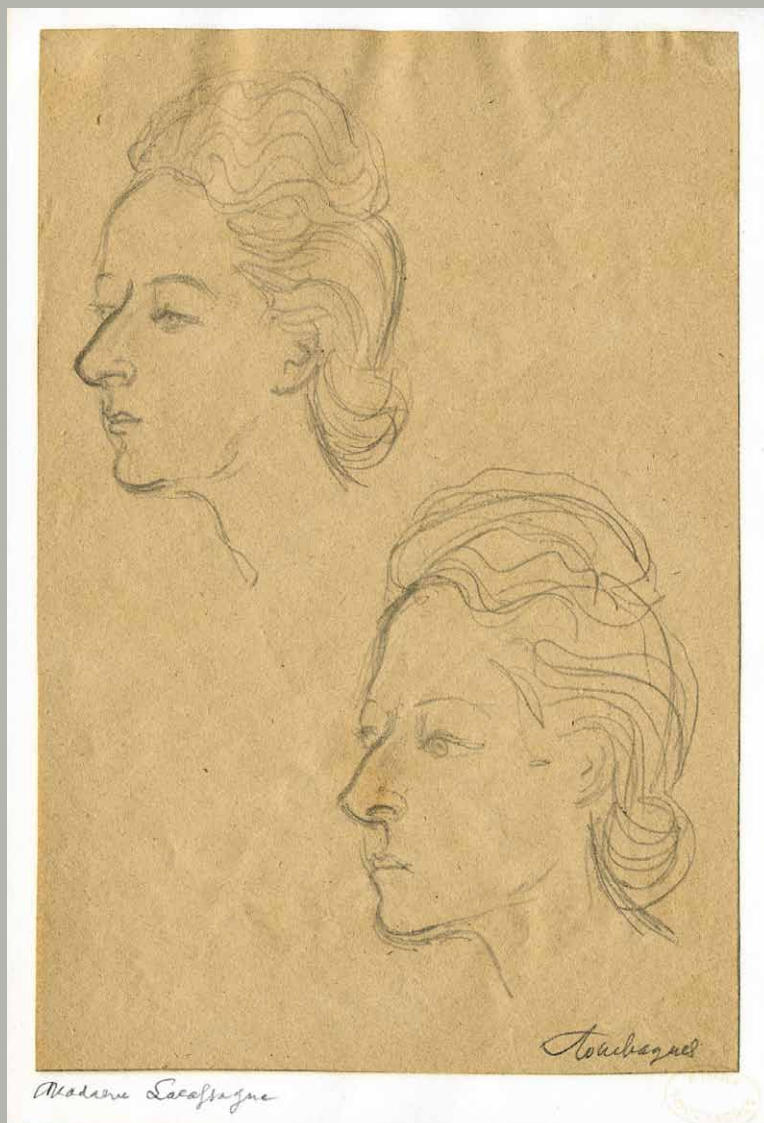
Toussaint



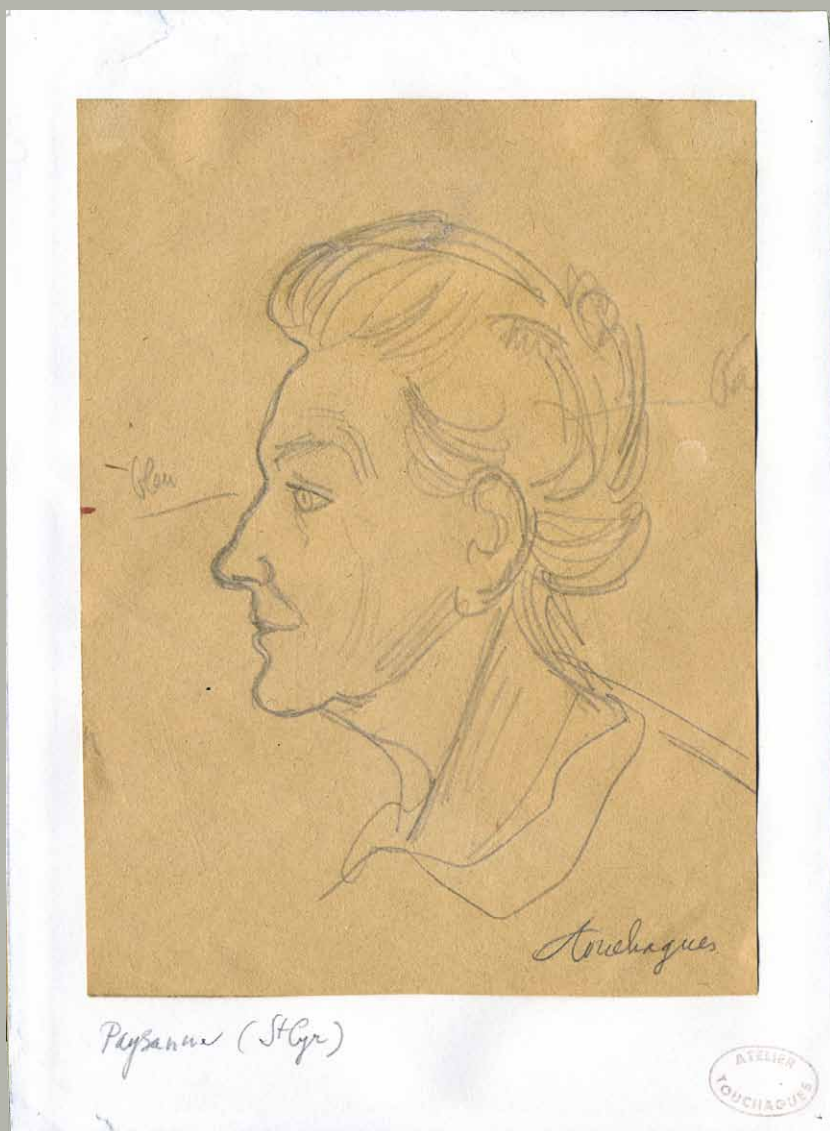
Deux croquis au crayon sur papier de soie blanc
Suzanne Barnique, habitante de St Cyr
Sur la fresque : 5ème sur coté droit du porche
Photo ALT, dimensions : 23,7 x 25,9 cm et 20,5 x 26 cm



Croquis au crayon sur papier de soie blanc
Jeanne Augoyat, secrétaire de mairie à St Cyr au Mont dor
Sur la fresque : 6ème sur coté droit du porche
Photo ALT, dimensions : 21,5 x 24,1 cm



Deux esquisses au crayon sur papier de soie bistre
Madame Lacassagne
Photo ALT, dimensions : 19,7 x 28,8 cm

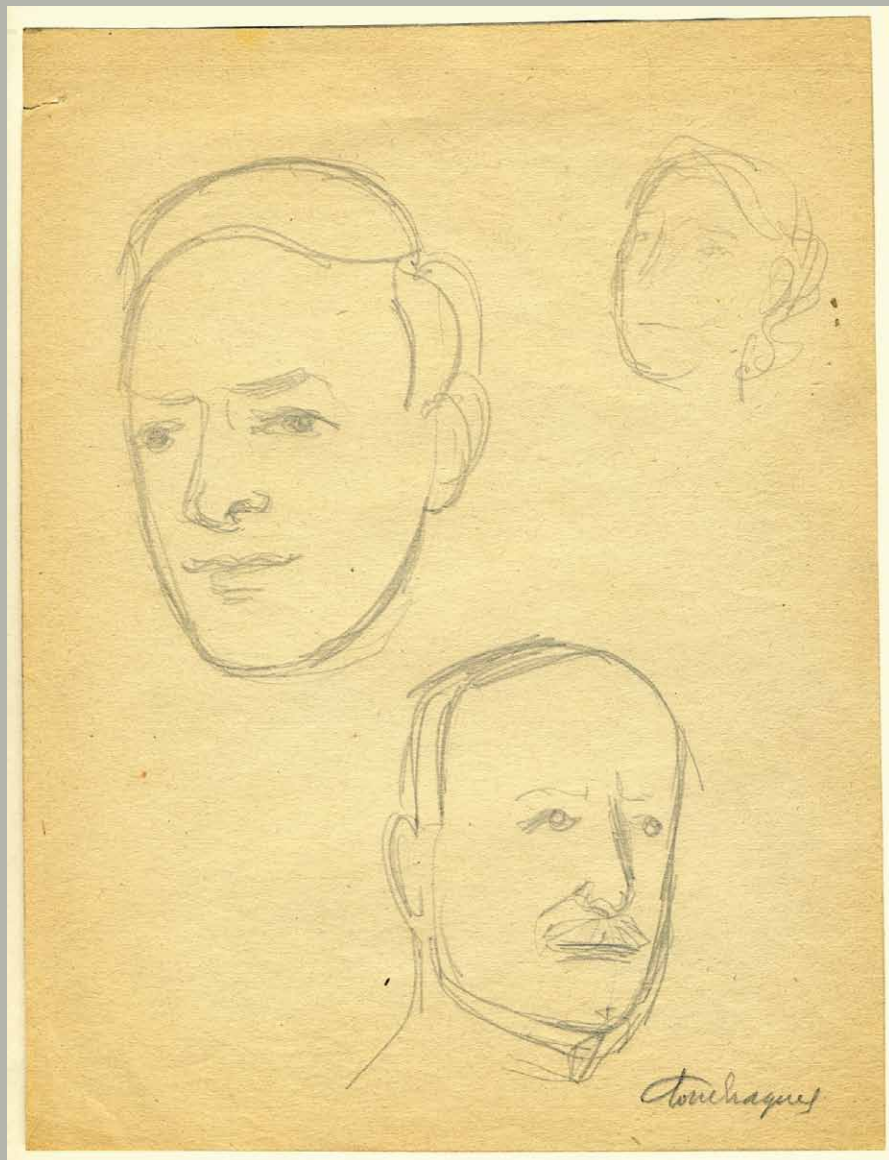


Esquisse au crayon sur papier soie bistre
Paysanne du village non identifiée
Photo ALT, dimensions : 18,9 x 25,6 cm



croquis au crayon sur papier de soie bistre—
le père Jourde

Photo ALT, dimensions : 16 x 27,9 cm



Esquisses au crayon sur papier de soie bistre

Trois visages non identifiés

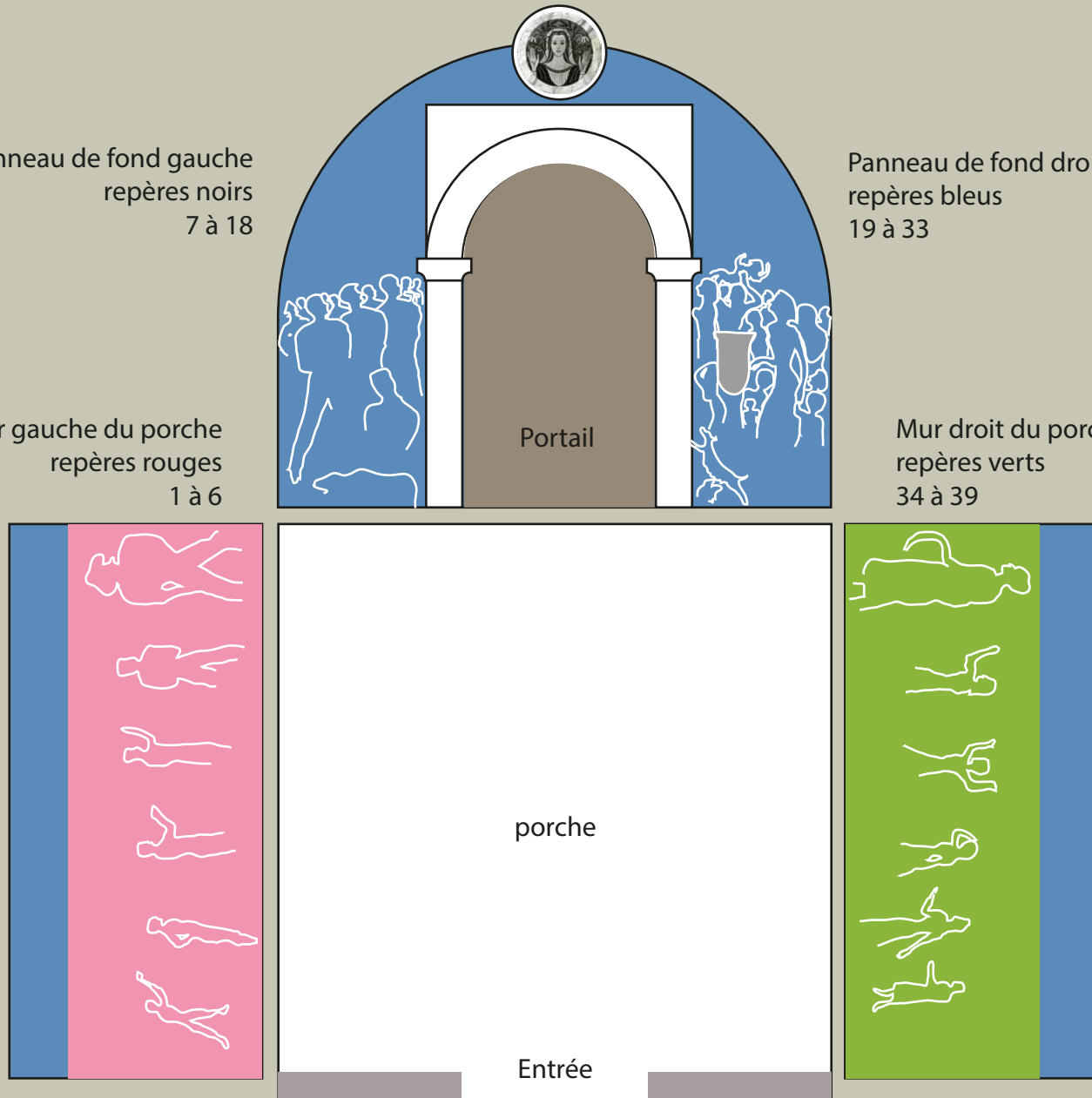
Photo ALT, dimensions : 20,9 x 27,2 cm

Panneau de fond gauche
repères noirs
7 à 18

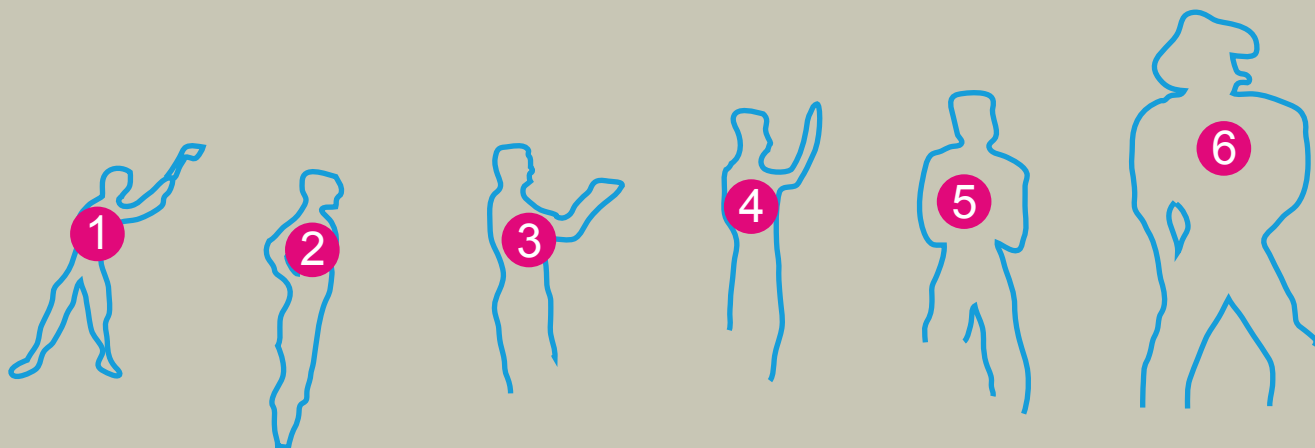
Mur gauche du porche
repères rouges
1 à 6

Panneau de fond droit
repères bleus
19 à 33

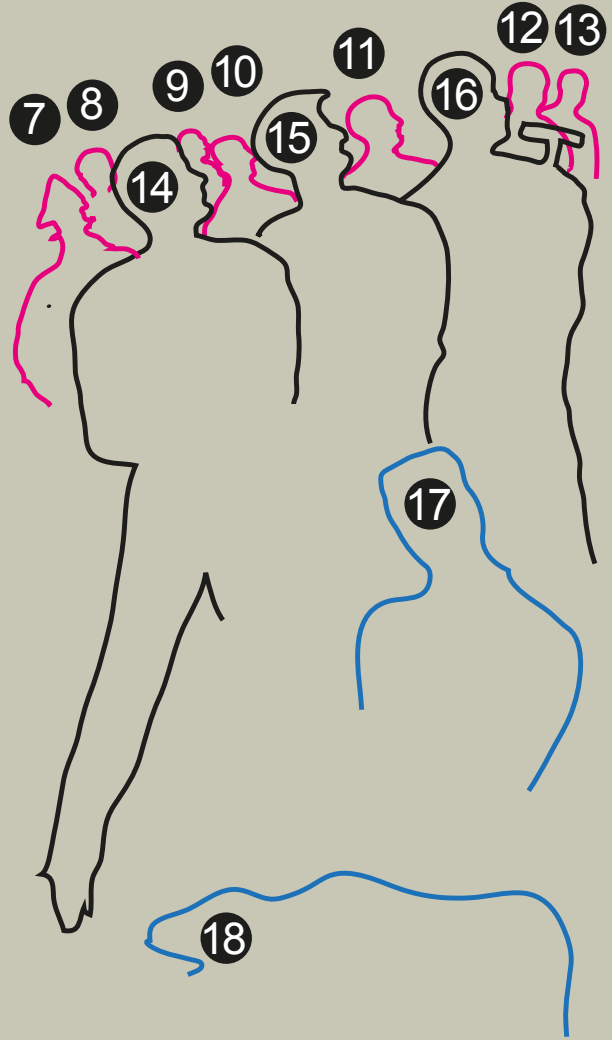
Mur droit du porche
repères verts
34 à 39



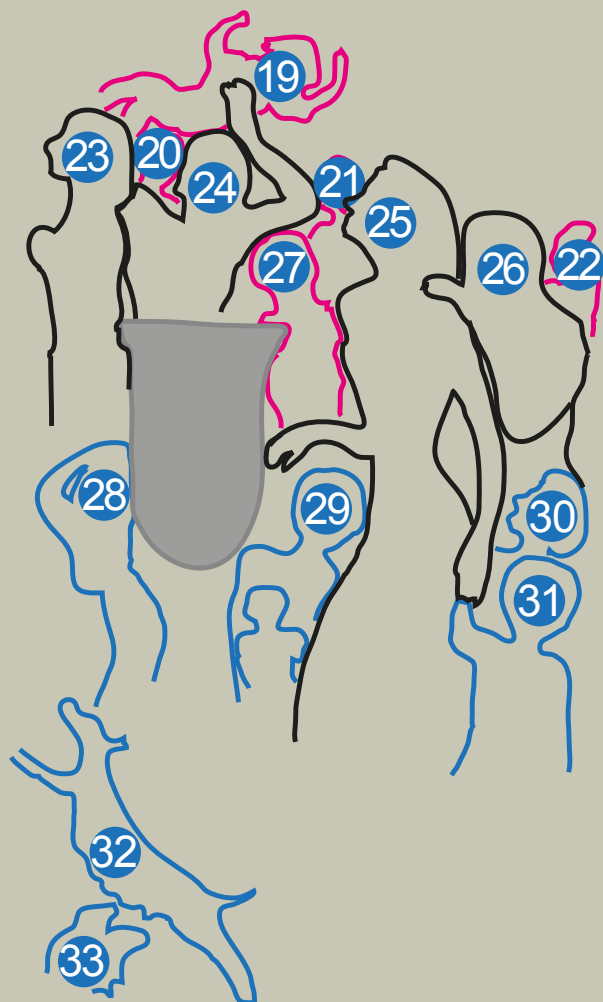
Repérage des personnages de la fresque



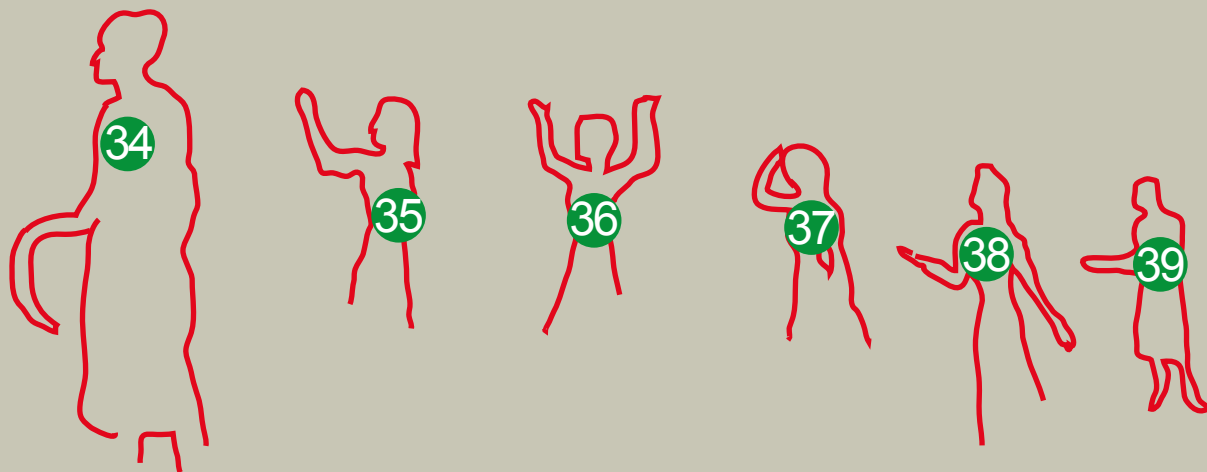
les personnages de la fresque : coté gauche du porche



les personnages de la fresque : panneau gauche du fond du porche



les personnages de la fresque : panneau droit du fond du porche
Couleurs de 1952



les personnages de la fresque : coté droit du porche

Une partie des esquisses a été conservée par Touchagues, et transmise à ses héritiers. Certaines ont été, plus tard données à l'Association Louis Touchagues qui les a, à son tour, transmises à la commune de Saint Cyr au Mont d'or en 2002. La plupart des images de ce document sont des scans de cette collection. Les 25 personnages représentés ne correspondent pas aux 39 personnages de la fresque : il en manque encore plus d'un tiers.

Nos recherches continuent donc pour essayer de retrouver les esquisses manquantes comme celle de la «jeune fille sport» dont on n'a, jusqu'ici, retrouvé que la mauvaise photo ci dessous.

Si vous disposez de renseignements nous permettant de tracer ces esquisses manquantes, prenez SVP contact avec l'Association Louis Touchagues par email à :

touchagues.association@orange.fr

Nous vous en remercions par avance.

